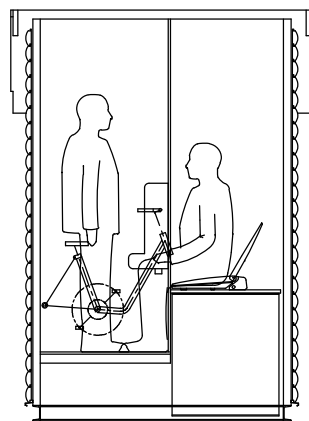
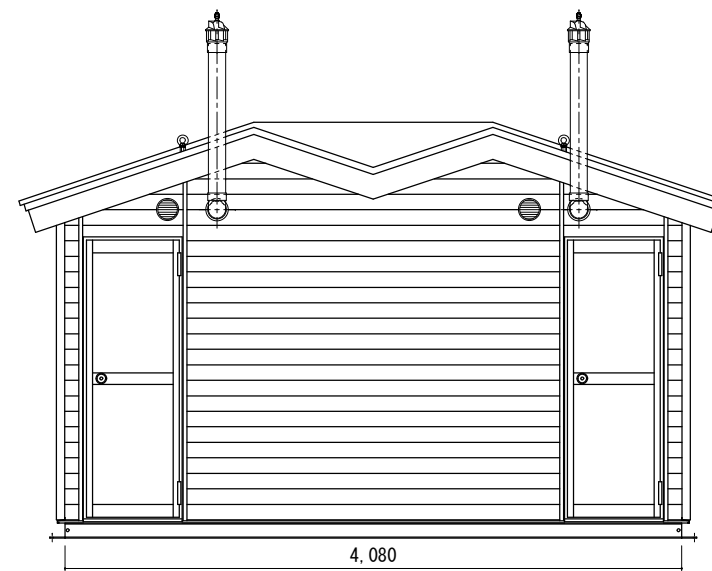
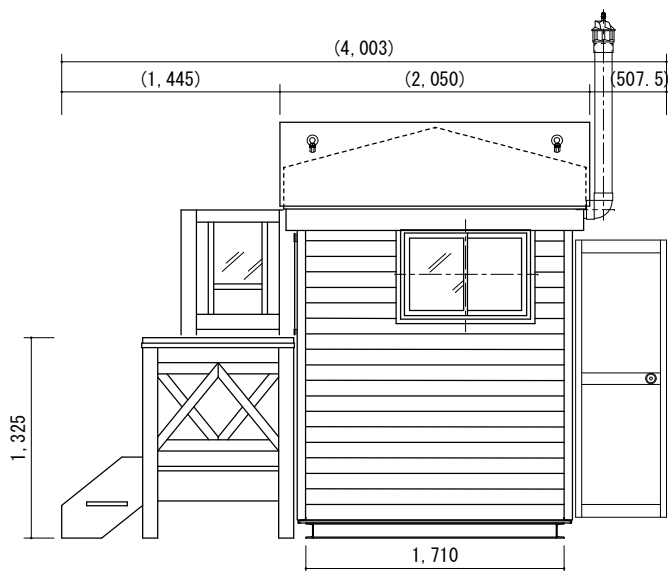
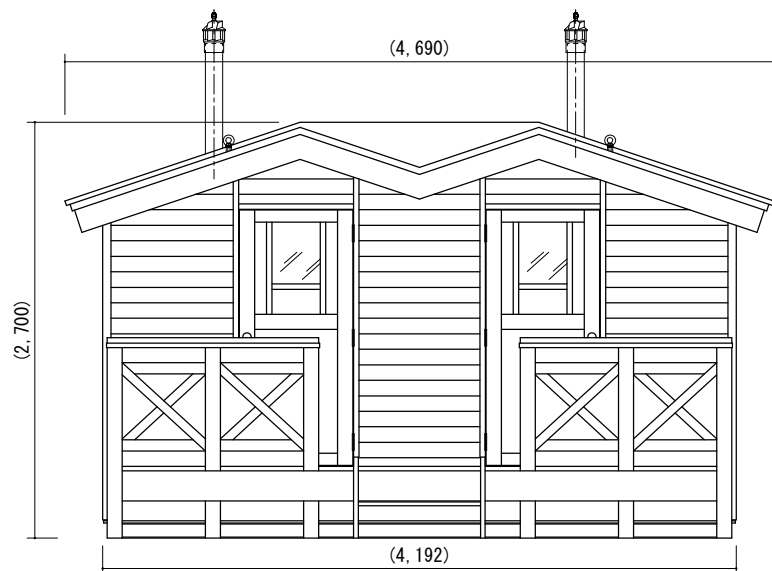
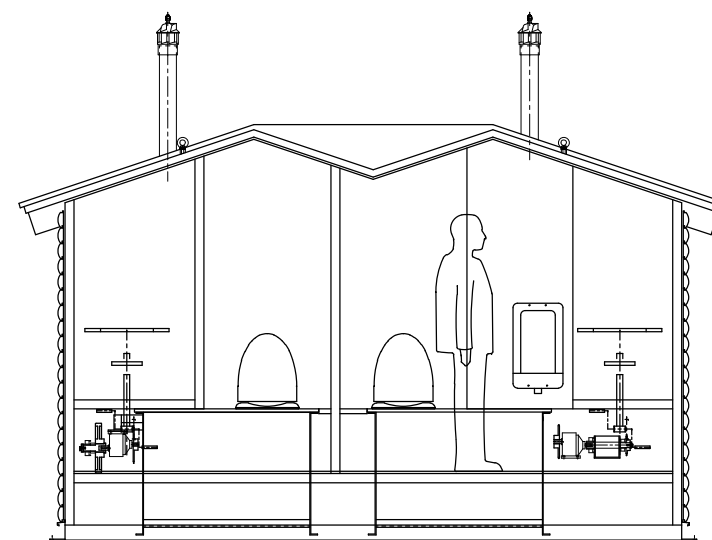
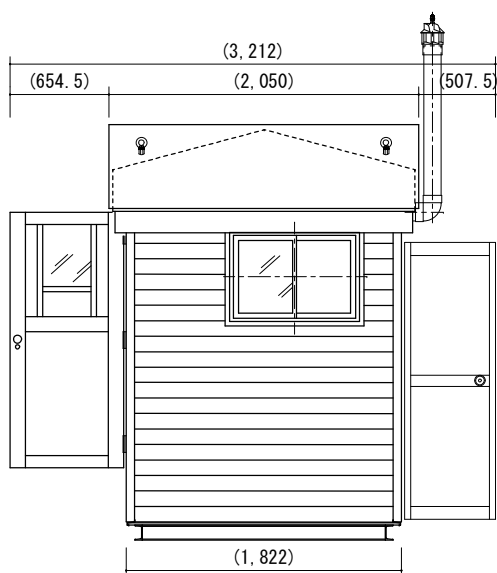
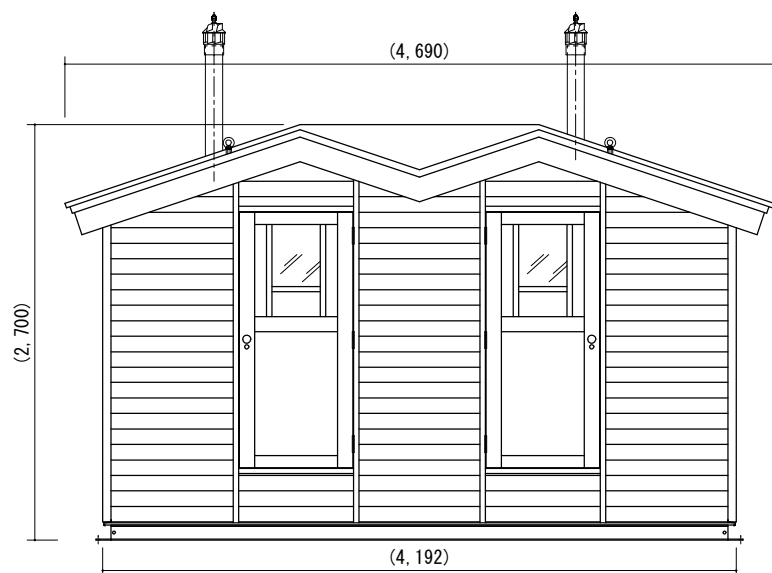


固定金物4ヶ所  
PL-6t×100



建具		外部仕上げ	
引き違いサッシ	アルミ押し出し型材(ブ ラウ) クレセント錠、水切り、t4 型板ガラス	屋根	カラー鉄板横葺(グリーン) t0.35
出入口ドア	木製框ドア 表示錠、ドアチェック、t4 型板ガラス	壁	透湿防水シート(t0.05)下貼 コンパネt12下地 羽目板t35貼(松半丸太材) 着色防腐剤塗布(下地共)
点検ドア	アルミ押し出し型材(ブ ラウ) シリンダー錠	土台	塩化ゴム樹脂系サビ止め+上塗り (上塗り: クリーパテクト・黒全艶)
その他		階段	木製階段
搬入用金物	吊金物 : M20アイボルト×4 振止金物: M16アイボルト×4	内部仕上げ	
総重量	2,600(kg)	床	ラワンランバーt15下地 クッションフロアー貼
無電源足こぎタイプ本体「AS-25PK」製品仕様(2台搭載)		巾木	塩ビソフト巾木
オガクズ量	0.25(m <sup>3</sup> )/台	壁	ラワンベニヤt9下地 ペニヤt4貼 ビニールクロス貼
使用目安(1日)	約20~25回/台	天井	ラワンベニヤt9下地 ビニールクロス貼
		断熱	グラスウール t100 24(kg/m <sup>3</sup> ) 壁、天井、床下共通

※. 使用目安(1日)について  
本仮設には本体「AS-25PK型」が2台搭載しております。  
従いまして1日の使用目安は約40~50回となります。



備考	訂正事項	年月日	担当	製品名	SKML-W25PK LOG-DX(テラックス・人力仕様)	検図	設計	製図	御承認印	縮尺
				図面名	「承認図」	佐藤		山田		1/50
				寸法		台数			作図	図番
									2010.12.02	SKML-W025LDH-P002-2